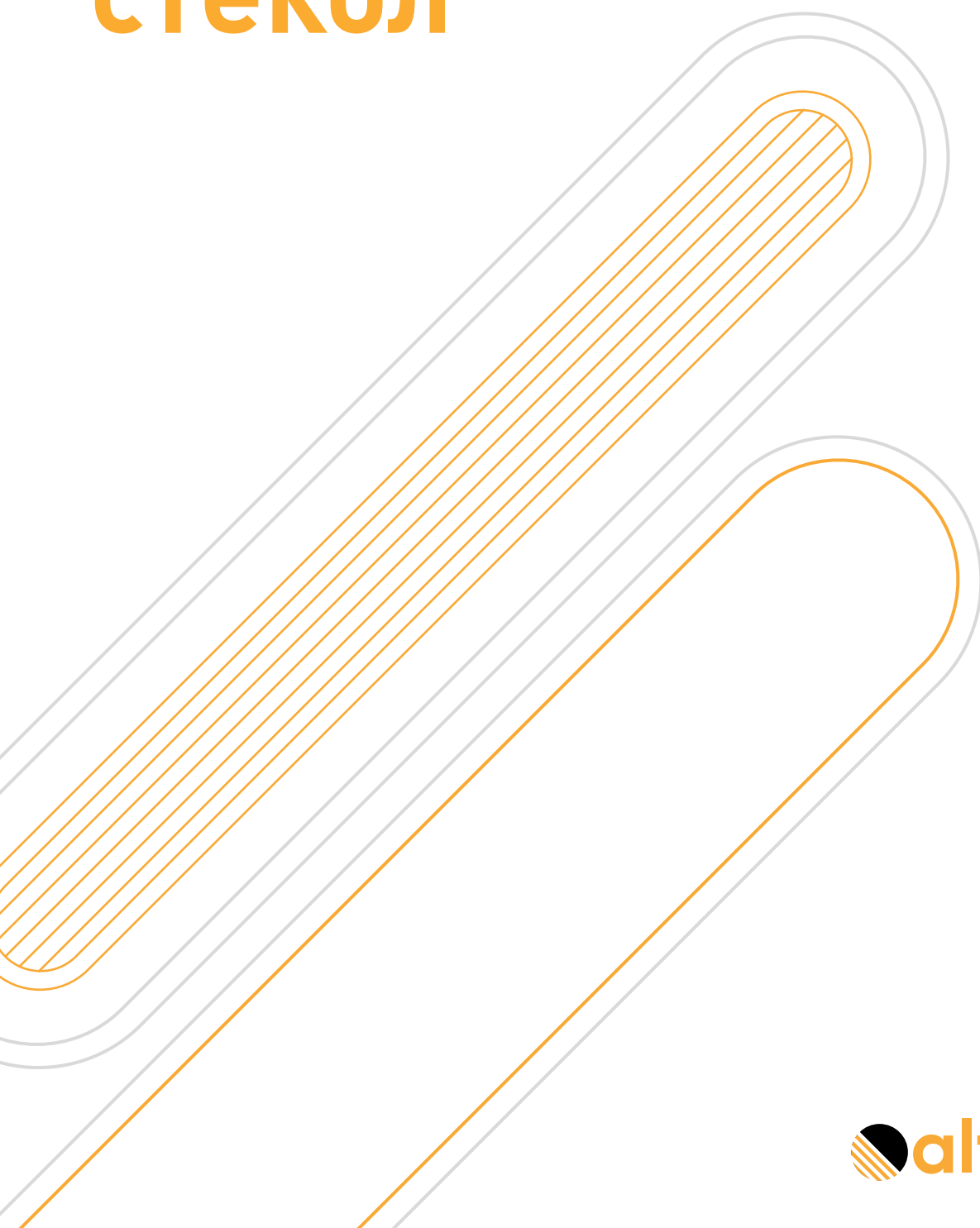




Каталог

# Смотровых боросиликатных стекол





# Наша основная продукция

Наша продукция включает: смотровые стекла Клингера и Дюренса высокого качества, прямоугольные стекла, круглые стекла, стеклянные трубки и стержни, дорожные световозвращатели, пузырьковые уровни и пр.

Вся продукция изготавливается в строгом соответствии с международными стандартами качества и безопасности. И пользуются высокой популярностью благодаря отличному соотношению цены и качества.



**Стекла Клингера**



**Стекла Дюренса**



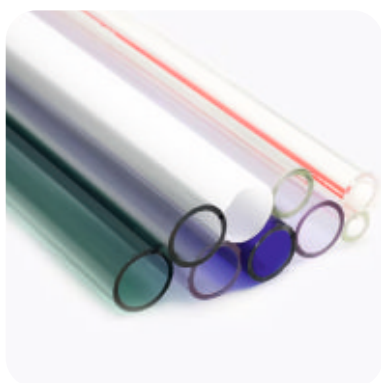
**Уровни с пузырьковой капсулой**



**Дорожные световозвращатели**



**Стеклянные стержни (прозрачные и цветные)**



**Стеклянные трубки**



**Уплотнительные элементы для смотровых стекол**



# Технические характеристики боросиликатного стекла AlfaGlass

Коэффициент линейного расширения при 20°C / 300°C	$3.3 \times 10^{-6} \text{ K}^{-1}$
Температура трансформации	540°C
Температурные характеристики стекла (в Поазах)	Вязкость $10^{13}$ — 560°C
	Вязкость $10^{16}$ — 760°C
	Вязкость $10^4$ — 1200°C
Плотность при 25°C	$67 \times 10^3 \text{ Н/мм}^2$
Коэффициент Пуассона	0.20
Теплопроводность при 90°C	1.2 Вт/м·К
Модуль упругости	$67 \times 10^3 \text{ Н/мм}^2$
Показатель преломления ( $n_D$ , $\lambda = 587.6 \text{ нм}$ )	1.484



Показатель	Гидролитическая стойкость	Кислотостойкость	Щелочестойкость
Метод испытаний	DIN ISO 719	DIN ISO 1776	DIN ISO 695
Макс. износ по DIN ISO	0.1	<100 мкг $\text{Na}_2\text{O}$ на 100 $\text{см}^2$	> 75–175 мкг на 100 $\text{см}^2$
Фактический износ	0.050	<60 мкг $\text{Na}_2\text{O}$ на 100 $\text{см}^2$	<100 мг на 100 $\text{см}^2$

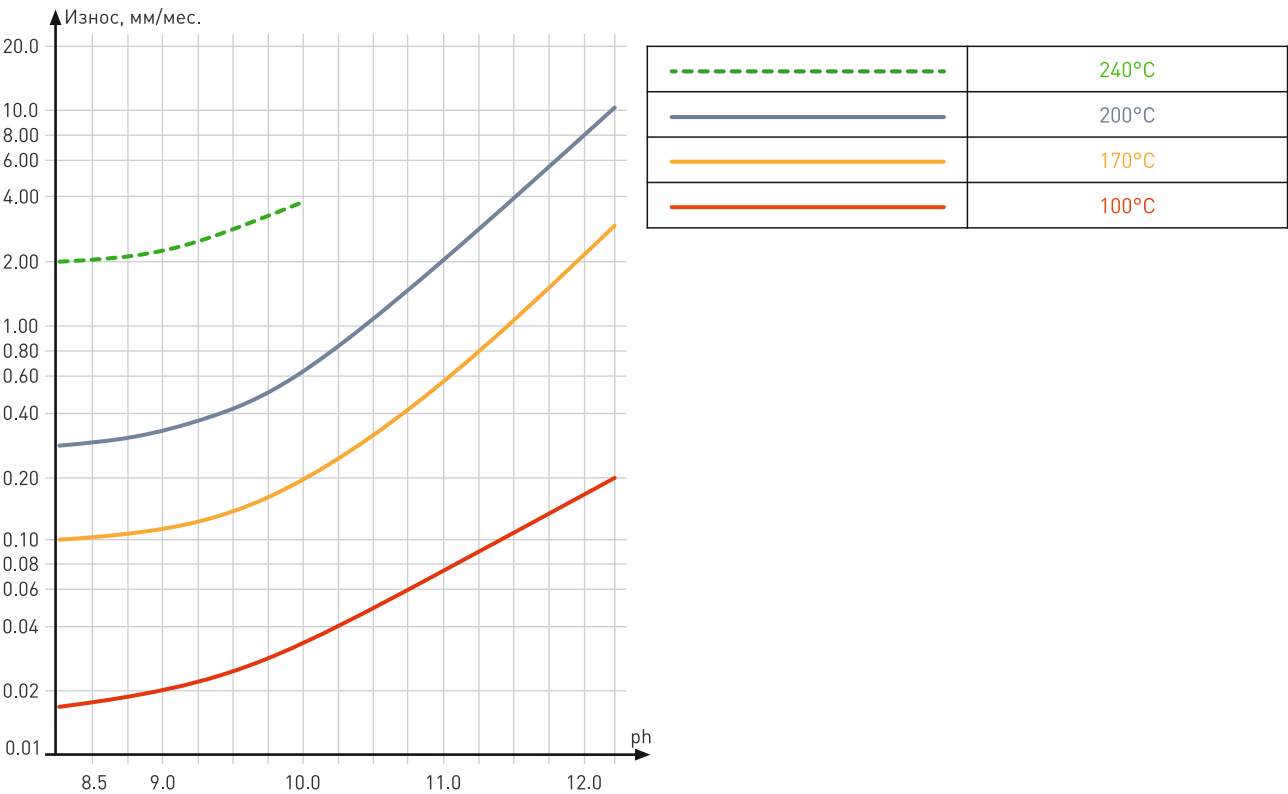
## Изгибная прочность

Стекло Клингера	$\geq 150 \text{ Н/мм}^2$	21, 000 psi	В среднем: 170 $\text{Н/мм}^2$ , 25, 000 psi
Стекло Дюренса	$\geq 180 \text{ Н/мм}^2$	26, 000 psi	В среднем: 200 $\text{Н/мм}^2$ , 25, 000 psi

## Поверхностное напряжение при сжатии

Стекло Клингера	$\geq 150 \text{ Н/мм}^2$	21, 000 psi	В среднем: 170 $\text{Н/мм}^2$ , 25, 000 psi
Стекло Дюренса	$\geq 180 \text{ Н/мм}^2$	26, 000 psi	В среднем: 200 $\text{Н/мм}^2$ , 25, 000 psi

Износ стекла AlfaGlass в водной среде при различных температурах в зависимости от значения pH



Размерная спецификация (производственный стандарт — DIN 7081)

Стекло Клингера		Код размера	Стекло Дюренса	
Тип А	Тип В		Тип А	Тип В
----	95 × 34 × 17	0	----	95 × 34 × 17
115 × 30 × 17	115 × 34 × 17	1 - I	115 × 30 × 17	115 × 34 × 17
140 × 30 × 17	140 × 34 × 17	2 - II	140 × 30 × 17	140 × 34 × 17
165 × 30 × 17	165 × 34 × 17	3 - III	165 × 30 × 17	165 × 34 × 17
190 × 30 × 17	190 × 34 × 17	4 - IV	190 × 30 × 17	190 × 34 × 17
220 × 30 × 17	220 × 34 × 17	5 - V	220 × 30 × 17	220 × 34 × 17
250 × 30 × 17	250 × 34 × 17	6 - VI	250 × 30 × 17	250 × 34 × 17
280 × 30 × 17	280 × 34 × 17	7 - VII	280 × 30 × 17	280 × 34 × 17
320 × 30 × 17	320 × 34 × 17	8 - VIII	320 × 30 × 17	320 × 34 × 17
340 × 30 × 17	340 × 34 × 17	9 - IX	340 × 30 × 17	340 × 34 × 17
----	370 × 34 × 17	10 - X	----	370 × 34 × 17
----	400 × 34 × 17	11 - XI	----	400 × 34 × 17
----	420 × 34 × 17	12 - XII	----	420 × 34 × 17

## Допуски на размеры и форму

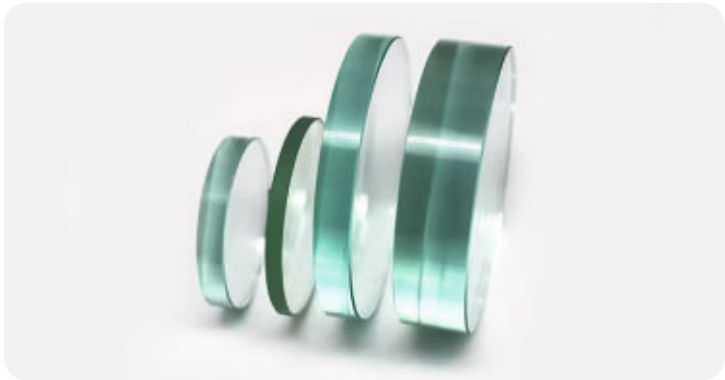
Стекло шириной 34 мм		Стекло шириной 30 мм	
Длина	+0 / -1.5 мм	Длина	≤ 220 мм: ±0.8 мм ≥ 250 мм: ±1.0 мм
Ширина	+0.2 / -0.8 мм	Ширина	±0.8 мм
Толщина	±0.5 мм	Толщина	±0.5 мм
Плоскостность	при 95 < L ≤ 220 мм: ≤ 0.05 мм при L > 220 мм: ≤ 0.08 мм	Плоскостность	при 95 < L ≤ 220 мм: ≤ 0.05 мм при L > 220 мм: ≤ 0.08 мм
Параллельность	≤ 0.08 мм	Параллельность	≤ 0.08 мм



# Круглое смотровое стекло AlfaGlass

Производственный стандарт — DIN 7081

Параметр	Значение
Диаметр	до 135 мм ±0.5 мм   150–200 мм ±0.8 мм   свыше 200 мм ±1.0 мм
Толщина	до 20 мм: +0.50 / –0.25 мм   свыше 20 мм: +0.80 / –0.40 мм
Прочность при изгибе	≥160 Н/мм² = 23,000 psi
Поверхностное напряжение	≥100 ~140 Н/мм² = 14,500–21,000 psi
Параллельность	≤ 0.02 мм
Плоскостность	до 100 мм: ≤ 0.05 мм   100–150 мм: ≤ 0.08 мм   150–200 мм: ≤ 0.12 мм   свыше 200 мм: ≤ 0.15 мм
Стойкость к термоударам	265 K
Макс. рабочая температура	300°C / 572°F
Стойкость к термоударам	320°C / 608°F



## Размерная спецификация

Размеры (диаметр × толщина), мм:							
24×10	45 x 10	63 x 10	80 x 20	100 x 20	125 x 20	150 x 25	200 x 30
30 x 12	45 x 12	63 x 12	86 x 12	100 x 25	125 x 25	150 x 30	210 x 25
30 x 15	50 x 10	63 x 15	90 x 10	105 x 15	125 x 30	160 x 20	250 x 20
33 x 14	50 x 12	65 x 10	92 x 10	110 x 20	130 x 15	170 x 15	250 x 25
34 x 17	55 x 6.5	70 x 12	94 x 12	113 x 15	135 x 15	170 x 20	250 x 30
35 x 7	55 x 10	70 x 15	95 x 10	115 x 15	135 x 25	175 x 20	265 x 30
40 x 10	60 x 10	75 x 12	95 x 15	120 x 10	140 x 15	175 x 25	
40 x 12	60 x 12	80 x 10	100 x 10	120 x 15	150 x 10	175 x 30	
44 x 10	60 x 15	80 x 12	100 x 12	120 x 18	150 x 15	200 x 20	
44 x 12	60 x 20	80 x 15	100 x 15	125 x 15	150 x 20	200 x 25	
Другие размеры могут быть выполнены на заказ							

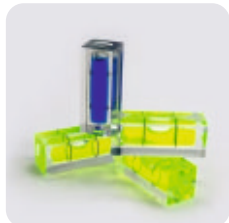
## Ассортимент форм

- Прямоугольное стекло
- Круглое стекло
- Стелянные трубки
- Нестандартные формы

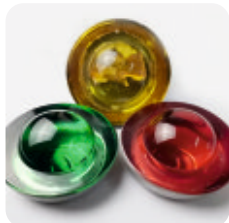
## Доступные типы стекла

- Боросиликатное стекло высокого качества
- Кварцевое стекло
- Стекло из натриево-кальциевого состава

## Предприятие поставляет следующую продукцию



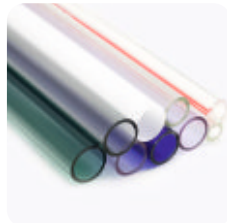
Уровни с пузырьковой капсулой



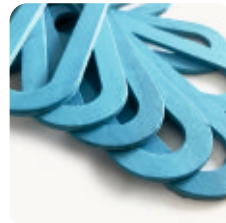
Дорожные световозвращатели



Стелянные стержни (прозрачные и цветные)



Стелянные трубки



Уплотнительные элементы для смотровых стекол



# alfaglass

 [88005552623@mail.ru](mailto:88005552623@mail.ru)

 8 (800) 555-26-23

